

TAKEUCHI



TB016.TB219

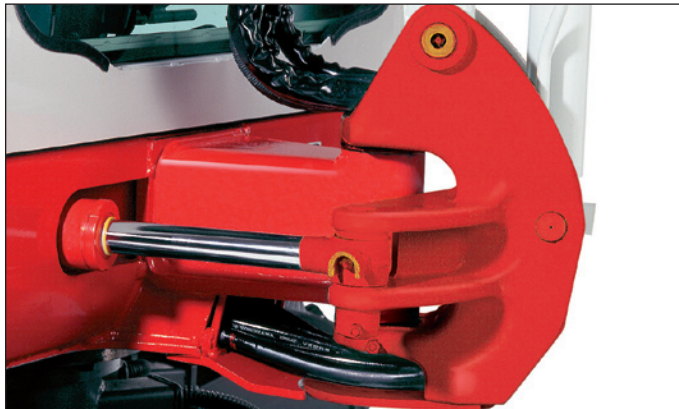


02 | 2009 | AT

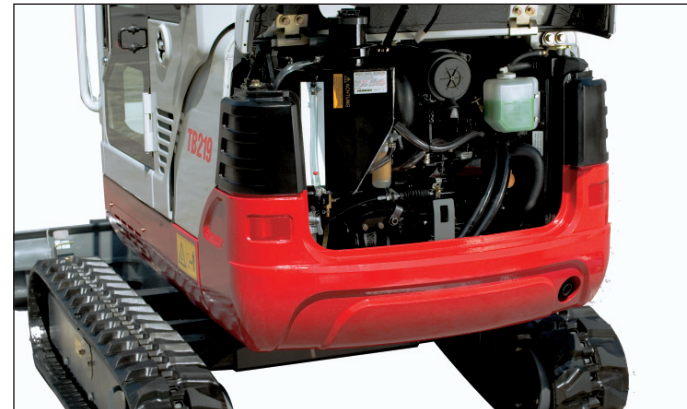
DIE WENDIGEN VON TAKEUCHI

 Huppenkothens  
Baumaschinen

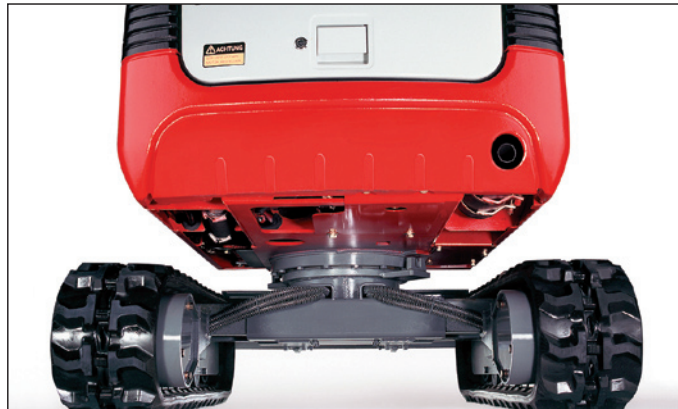




Robuster Schwenkbock mit besonders geschützter Schlauchführung und hydraulischer Seitenversetzung



Abgas- u. lärmreduzierte Motorenserie mit doppeltem Luftfilter und geräumigem Motorraum; seitlich hochgezogenes Kontergewicht zum Schutz der gesamten Heckpartie



Grosse Bodenfreiheit, hydraulische Spurverbreiterung, geschlossener und daher besonders geschützter Unterwagen



Übersichtliches Armaturenbrett mit hör- und lesbaren Warnungen im Falle einer Störung während des Betriebes



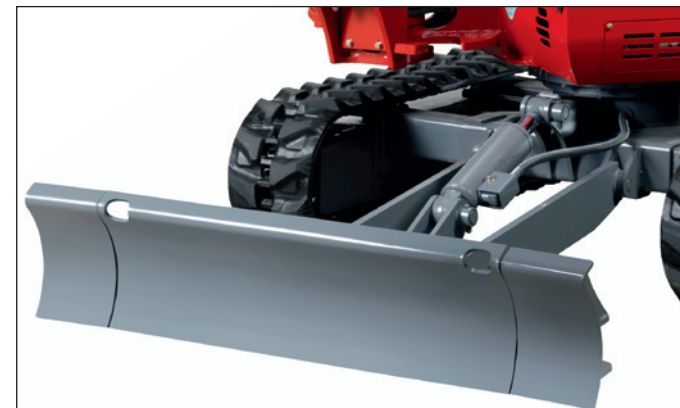
Schallgedämpfte vibrationsarme Komfortkabine mit Luxusitz (wetterfeste Ausführung bei Modellen mit Überrollbügel) für ermüdungsfreies Arbeiten



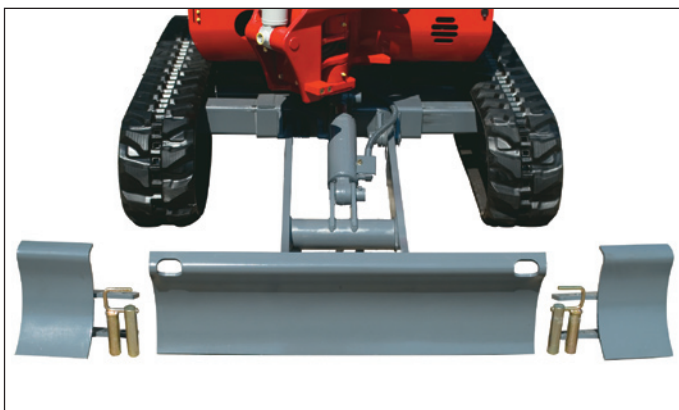
Laufrollen mit Innen- und Außenführung für sicheren Gummikettenlauf und Double-Short-Pitch Gummiketten für vibrationsarmes Fahren



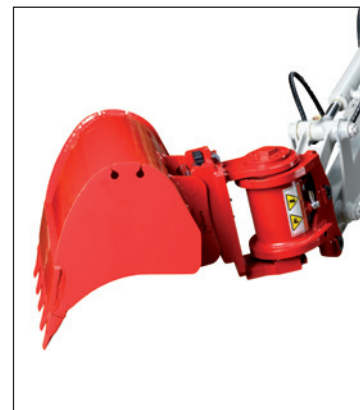
Raupenfahrwerk mit hydraulischer Spurverbreiterung



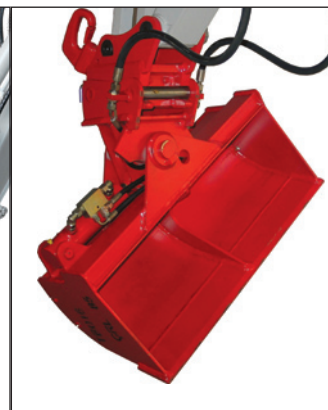
Weit nach vorne gezogenes Planierschild aus verwindungsfreiem Stahl



Manuelle Verbreiterung des Planierschildes



Powertilt mit mech. Schnellwechselplatte (BOT) (Tieföffel auch als Hochöffel verwendbar)



Hydraulisch schwenkbarer Grabenräumlöffel



Mechanische Schnellwechselplatte BOT (optional mit Powertilt Schwenkvorrichtung)



Erdbohrer mit Bohrschnecke



Hydraulikhammer Huppi72



Universalgreifer

## « DIE WENDIGEN VON TAKEUCHI: TB016 UND TB219

Huppenkothen setzt mit dem TB016 und dem TB219 von TAKEUCHI völlig neue Maßstäbe im Bereich Leistung, Zuverlässigkeit, Effizient und Bedienerfreundlichkeit.

### DIE BESONDERHEITEN

Beim TB016 und dem TB219 sorgt die hydraulischer Spurverbreiterung und ein verlängertes Fahrwerk für eine in seiner Klasse unerreichte Standsicherheit. Die Kompaktbagger sind mit Überrollbügel oder mit einer geräumigen, vibrationsarmen Kabine erhältlich.

Durch das Eingehen auf die Wünsche unserer Kunden und die konstante Weiterentwicklung, bieten TAKEUCHI Kompaktbagger den entscheidenden Vorsprung.

« ZUBEHÖR FÜR TAKEUCHI

« WEITERE ANBAUGERÄTE AUF ANFRAGE

**TAKEUCHI**  
Erfahrung und Know How vom Erfinder des Minibaggers

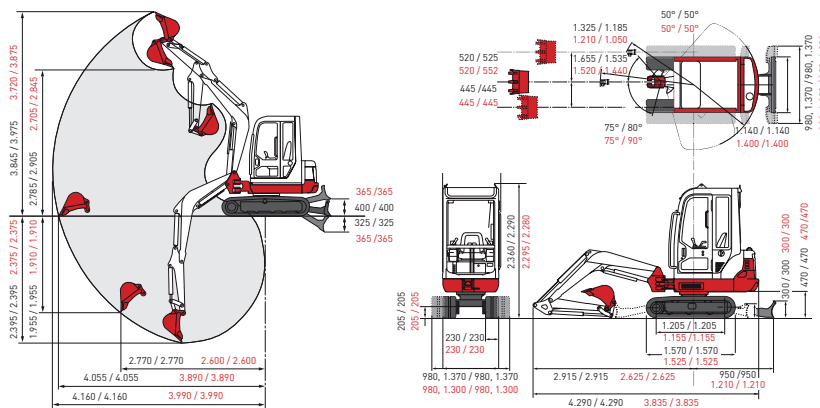
Hauptabmessungen:	TB016	TB219
Transportgewicht ÜB/Kab. (kg)	1.500 / 1.615	1.945 / 2.070
Gesamtbreite (mm)	980 / 1.300*	980 / 1.370*
Gesamthöhe ÜB/Kab (mm)	2.280 / 2.295	2.290 / 2.360
*Breite bei hydraulischer Spuverbreiterung		
Dieselmotor (wassergekühlt):		
Modell	Yanmar 3TNV70	Yanmar 3TNV70
Type	3-Zylinder, 4-Takt	3-Zylinder, 4-Takt
Nennleistung (kW/PS)	10,1 / 13,7	11,5 / 15,6
Max. Drehmoment (Nm)	51	52,7
Nenndrehzahl (U/min)	2.200	2.500
Hubraum (ccm)	854	854
Kühlwasserinhalt (L)	3,4	3,7
Motorölinhalt (L)	2,8	2,8
Kraftstofftank (L)	21	24
Hydrauliksystem:		
Hydr. Pumpen Typ	variabel (P1 + P2) + Zahnrad (P3 + P4)	variabel (P1 + P2) + Zahnrad (P3 + P4)
Hydraulikhauptdruck (kg/cm <sup>2</sup> )	2x196 + 176 x 1	2 x 220 + 184 x 1
Hydraulikleistung (L/min)	2 x 16,3 / 9,9 x 1	2 x 20,0 / 11,3 x 1
Zusatzsteuerkreis (L/min)	33	40

Hydrauliksystem:	TB016	TB219
Fahrmotor Typ	Axialkolben	Axialkolben
Hydrauliktank (L)	23	21
Fahrwerk:		
Raupentyp	Gummi oder Stahl	Gummi oder Stahl
Raupenbreite (mm)	230	230
Bodenkontakt (mm)	1.155	1.205
Bodendruck ÜB./Kab. (kg/cm <sup>2</sup> )	0,27 / 0,29	0,31 / 0,33
Bodenfreiheit (mm)	205	205
Planierschildmaße (mm)	980 / 1.300 x 300	980/1.370 x 300
Arbeitsleistung:		
Fahrgeschwindigkeit (km/h)	2,3 / 4,2	2,4 / 4,0
Schwenkgeschw. (U/min)	9,0	8,7
Steigfähigkeit (Grad/%)	25 / 47	30 / 58
Grabkraft Löffel (kN)	13,0	16
Grabkraft Stiel (kN)	9,0	11,4
Max. Grabtiefe (mm)	2.375	2.395
Max. Reichweite (mm)	3.990	4.055
Max. Grabhöhe ÜB/Kab. (mm)	3.875 / 3.720	3.975 / 3.845
Max. Ausschütthöhe ÜB/Kab. (mm)	2.845 / 2.705	2.905 / 2.785

Maße in schwarz gelten für TB219  
Stahlkabine /  
Überrollbügel

Maße in rot gelten für TB016  
Stahlkabine /  
Überrollbügel

Bei den technischen Daten behalten wir uns das Recht auf Änderungen vor.



» **AT-6020 Innsbruck (T)**  
Grabenweg 67 b  
T 0512 390400, F 390401  
M 0664 204 39 40  
innsbruck@huppenkothten.at

» **AT-6380 St. Johann (T)**  
Salzburgerstraße 24  
T 05352 63388, F 63051  
M 0664 2043944  
st.johann@huppenkothten.at

» **AT-5303 Thalgau (Sbg)**  
Plainfelderstraße 2  
T 06235 5910, F 5912  
M 0664 142 30 14  
thalgau@huppenkothten.at

» **AT-4063 Hörsching (OÖ)**  
Am Kirchholz 3  
T 07221 72402, F 72402-20  
M 0664/350 23 26  
hoersching@huppenkothten.at

» **AT-3373 Kimmelbach (NÖ)**  
Oberegging 8  
T 07412 55582, F 52868  
M 0664 114 48 99  
kimmelbach@huppenkothten.at

» **AT-2351 Wiener Neudorf (W,B)**  
Hondastraße 10  
T 02236 63978, F 63955  
M 0664 210 47 12  
wr.neudorf@huppenkothten.at

» **AT-8143 Dobl (Stmk)**  
Liebochstraße 7  
T 03136 54040-0, F 54040-15  
M 0664 514 16 61  
dobl@huppenkothten.at

» **AT-9020 Klagenfurt (K)**  
Ziegeleistraße 2  
T 0463 71588, F 71587-34  
M 0664 326 74 74  
klagenfurt@huppenkothten.at

» **Zentrale AT:**  
**Huppenkothten Ges.m.b.H. & CoKG**  
Bundesstr. 117, 6923 Lauterach  
T 05574/78 5 30, F 05574/77 8 24  
info@huppenkothten.com